



PREMIUM CONTACT

**MESA**  
INTERNATIONAL

MANUFACTURING  
ENTERPRISE  
SOLUTIONS  
ASSOCIATION  
MESA.ORG



# BIENVENUE !

## Comment tirer profit en temps réel des volumes de données collectées ?



**ARTHUR COHEN**  
Marketing Manager



**NORBERT AUDEOUD**  
Directeur France



**PIERRE GUERIN**  
Head of Industry & Healthcare  
Life Sciences

# LE PANEL



**MICHEL DEVOS**  
Expert indépendant MES – MOM  
Vice-Chair MESA EMEA  
Instructeur autorisé  
MESA Global Education Program  
Administrateur Club-MES

**M.E.S. Consult**  
Improving your execution systems

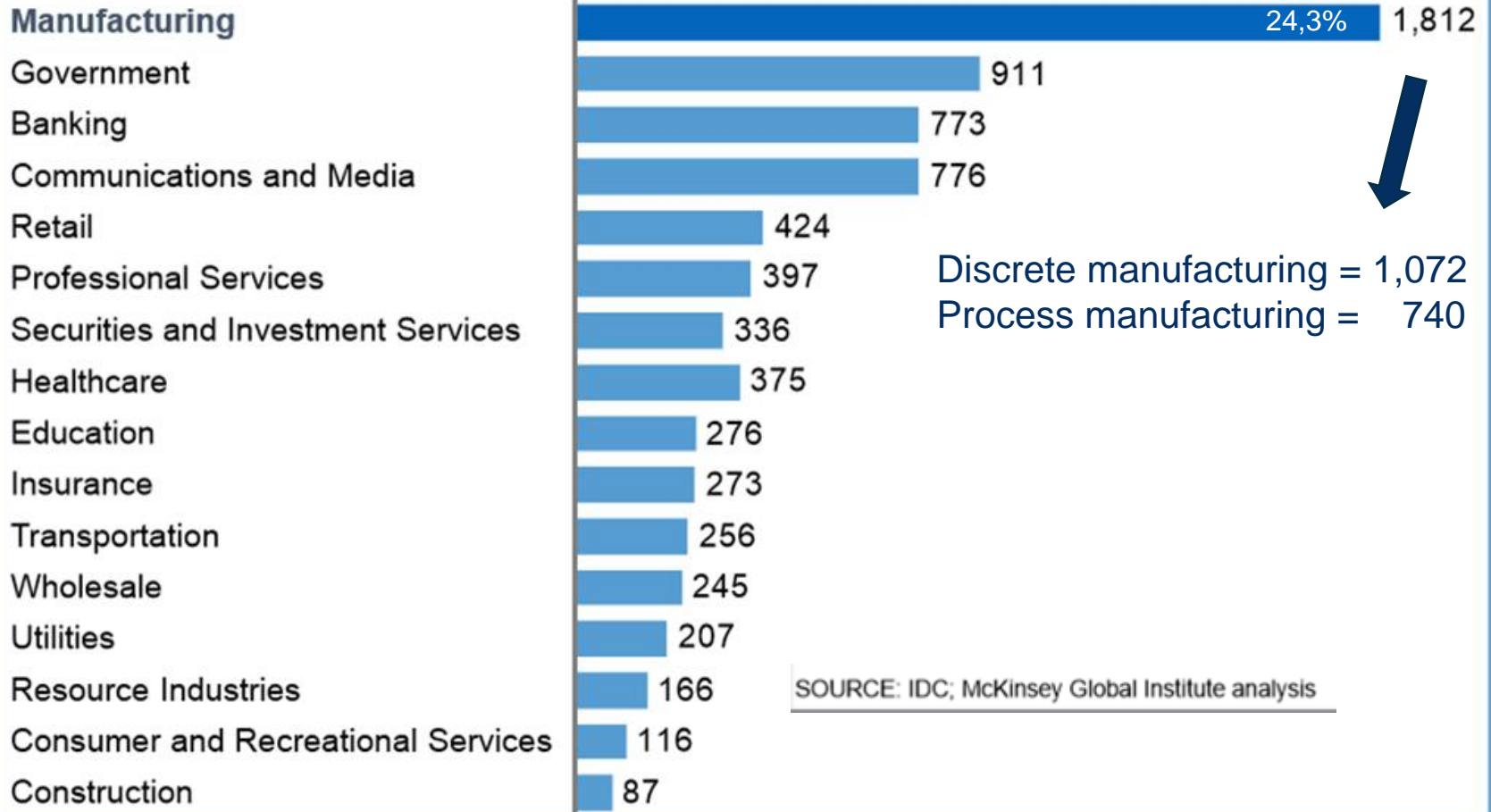
# UN POINT SUR L'ÉVOLUTION DE LA PRODUCTION DE DONNÉES

# Manufacturing already generates more data than any other sector

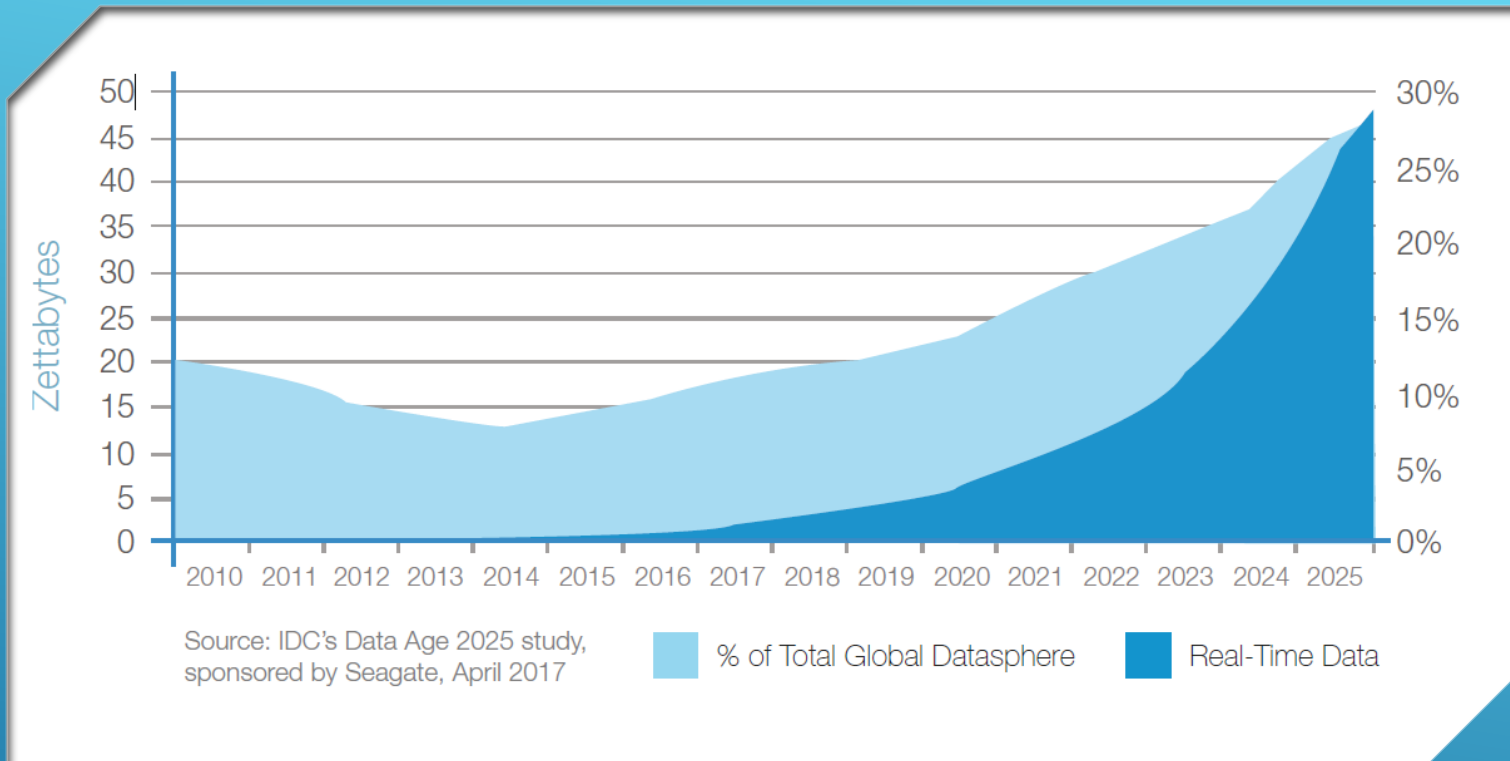
Annual new data stored by sector, 2010

Total = 7,430 Petabytes

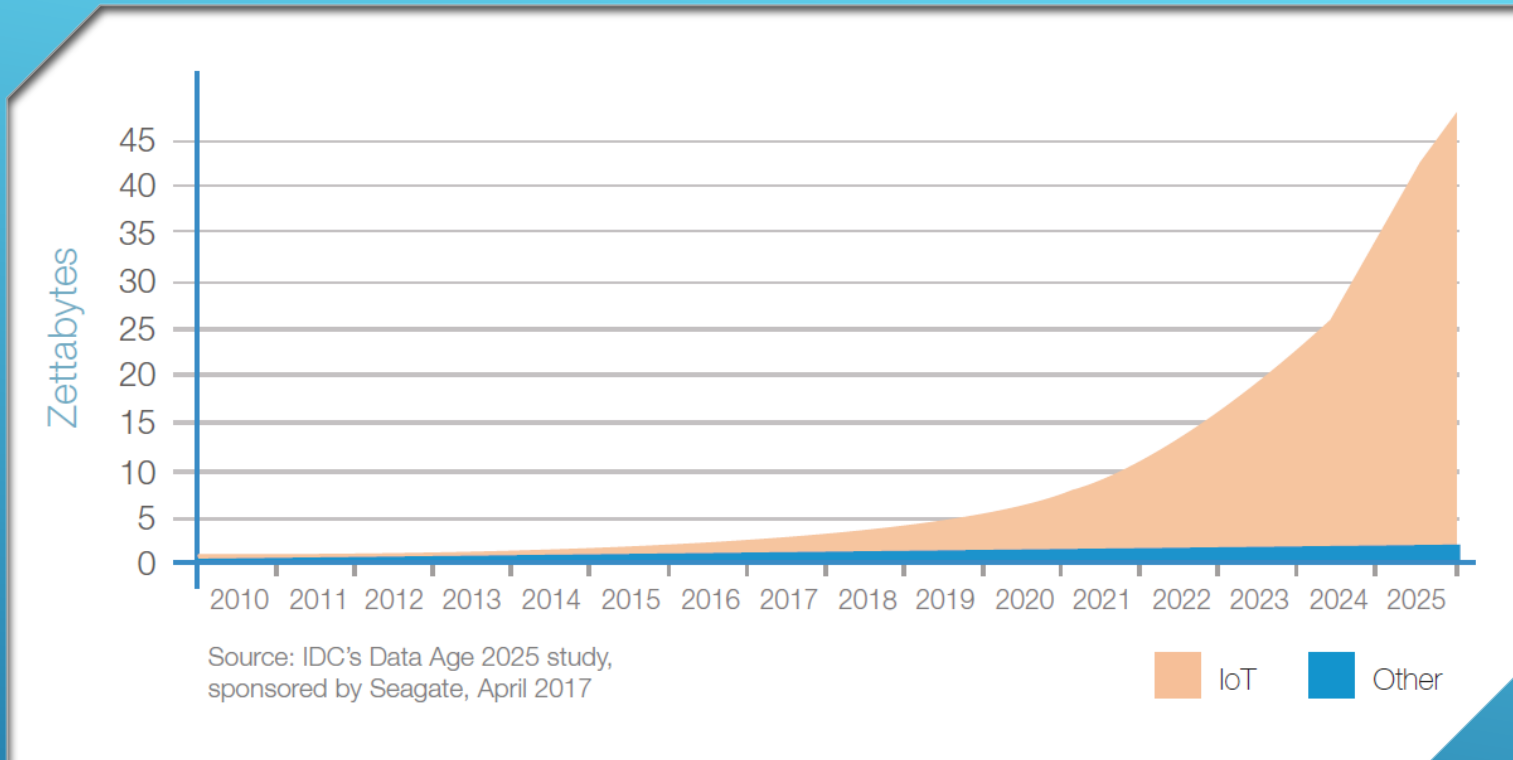
Petabytes



SOURCE: IDC; McKinsey Global Institute analysis



# DONNÉES TEMPS RÉEL

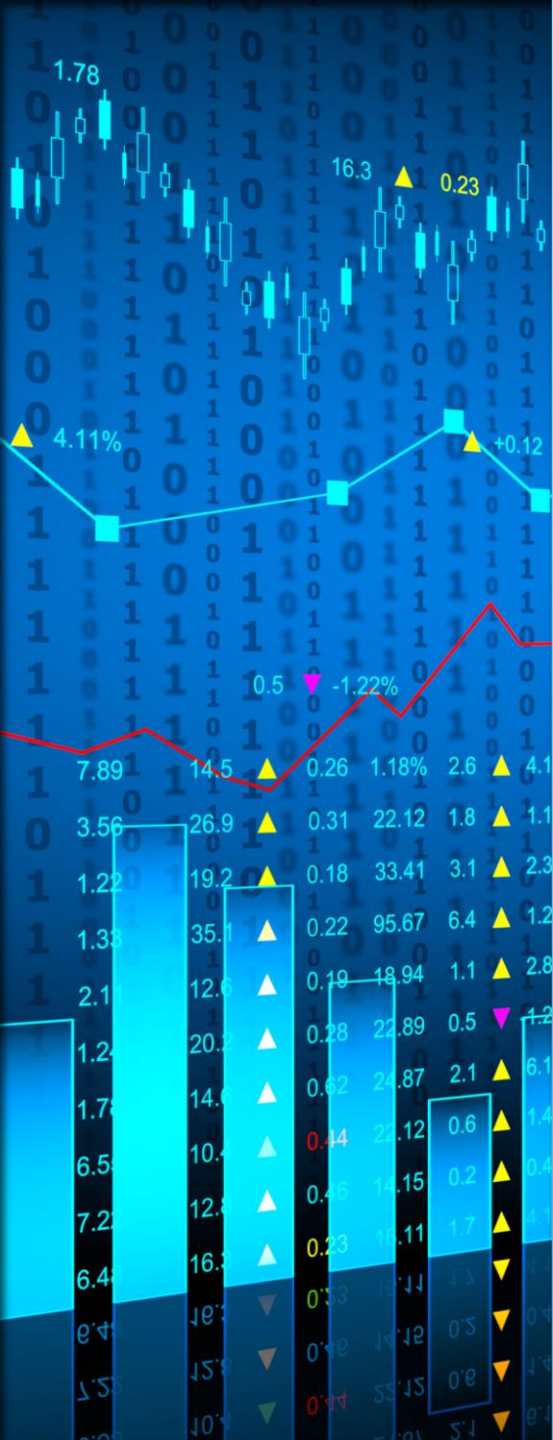


# IMPACT DE L'IOT

COMMENT UTILISER CETTE MASSE DE DONNÉES  
POUR AUGMENTER L'EFFICIENCE DE  
L'ENTREPRISE?

Challenge





En quoi l'analyse des données en vue de mettre en place la maintenance prédictive améliore-t-elle l'efficacité de l'entreprise ?

# MAINTENANCE PRÉDICTIVE





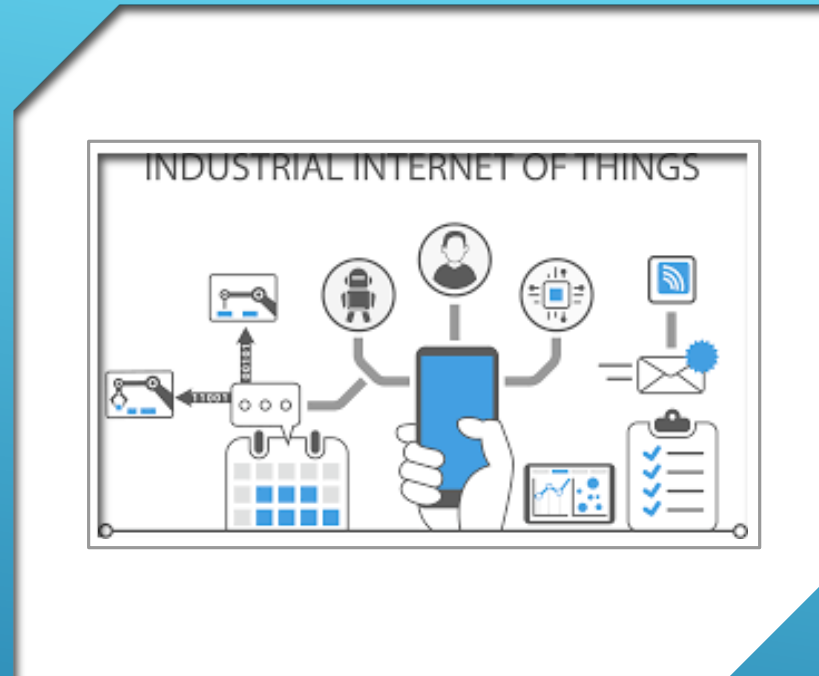
Cela signifie qu'on ne se limite pas à de l'analyse. Peut-on assimiler la création d'un smart sensor à de l'intelligence artificielle?

# SMART SENSOR



Pourriez-vous donner des exemples de bénéfices mesurés chez des industriels ?

RETOUR SUR INVESTISSEMENT



# IIOT

Quel est pour vous l'impact de l'IIOT sur l'analyse prédictive des données ?



Comment voyez-vous l'intégration de cette analyse des données avec les initiatives d'amélioration continue?

PÉRENNITÉ



La complexité de la démarche rend-elle possible l'autonomie de l'industriel ?

STRATEGIE



PREMIUM CONTACT

**MESA**  
INTERNATIONAL

MANUFACTURING  
ENTERPRISE  
SOLUTIONS  
ASSOCIATION  
MESA.ORG

MERCI DE VOTRE ATTENTION  
VOS QUESTIONS

**M.E.S. Consult**  
Improving your execution systems  
[www.mesconsult.be](http://www.mesconsult.be)

  
Club **MES**